

LED-STREIFEN

RT 2-5000, RTW 2-5000 12V

5060 12V

Produktbeschreibung

LED-Streifen in Premium-Qualität für höchste Ansprüche.
Flexible, weiße Platine auf doppelseitigem 3M-Klebeband.
Ultrahelle SMD 5060 (LED).
Abstrahlwinkel 120°.
Lebensdauer > 50.000 Std.

Einsatzbereiche

- Indirekte Beleuchtung von Decken, Wänden und Treppen;
- Grundbeleuchtung für Wohn- und Arbeitsräume;
- Beleuchtung von Küchenarbeitsplätzen;
- Ausleuchtung von Produktvitrinen;
- Lichtgestaltung für Bars, Clubs und Restaurants.

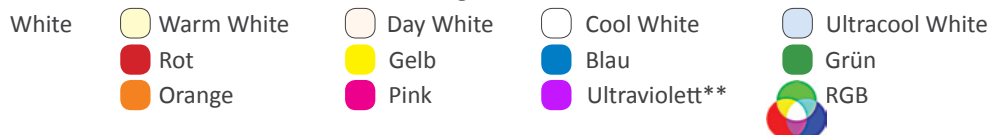
Technische Details

- 5 - Meter Spule.
- In 10 cm-Abschnitte teilbar, alle 3 (LED).
- Stromversorgung von beiden Seiten.
- LED-Streifen RT2-5000 sind nur für Innenbereich geeignet.
- **LED-Streifen RTW2-5000 mit Schutzart IP65 sind vollständig für die Räume mit hoher Feuchtigkeit und Staub geeignet:**
 - RTW 2-5000SE - feine Silikonummantelung, IP65;
 - RTW 2-5000P - im quaderförmigen Silikonschlauch, IP65.

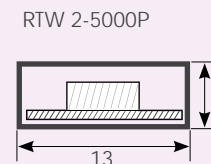
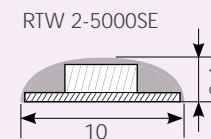
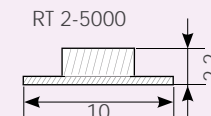
Die vollständige Produktbezeichnung ist in der Preisliste und auf der Händler-Webseite verfügbar.

Technische Details RT(W) 2-5000 12V 5060	pro 1 m	pro 5 m
LED-Anzahl, St.	30 St.	150 St.
Lichtstrom, weißes Licht, Lumen	540 lm	2700 lm
Betriebsspannung, VDC	12V DC	12V DC
Nennleistung, W	7.2 W	36 W
Empfohlenes Netzteil	ARPV-LV12012	ARPV-12045

Verfügbare Lichtfarben



Querschnitt vom LED-Streifen (mm):



LED-Streifen RT(W) 2-5000 Maßstab:1



Hinweise

1. LED-Streifen sind nicht gegen Kurzschlussströme geschützt. Beim Anschl. auf korrekte "+" und "-" Polung achten.
2. LED-Streifen können zuverlässig nur mit einem stabilen Netzteil betrieben werden.
3. Ab einer Länge von 5 Metern dürfen LED-Streifen nur Parallel angeschlossen werden.
4. Behandeln Sie die LED-Streifen entsprechend vorsichtig und biegen Sie das Band nicht mehrfach hin und her oder in einem Radius von kleiner als 3 cm.

**** Sicherheitshinweis!** Dauerhaften Lichteinfluss ultravioletter LED-Streifen auf die Augen unbedingt vermeiden.